



# Labélisation TICE



&

# Moodle

Bénédicte MOUREY

Thierry SPRIET

*thierry.spriet@univ-avignon.fr*

# État des lieux partagé



## Petites ou grosses universités

- Peu de nouvelles **pratiques Pédagogiques**
- Croissance **TICE au ralenti**
- **Usage TICE disparate** sur nos formations

# État des lieux UAPV juin 2009



- **30%** des UE ont un espace en ligne
  - Dont
    - 25% vides
    - 50% dépôt de documents
    - 13% un peu plus que dépôt
    - **12%** avec pédagogie numérique (**4% du total !!**)
- De **0 à 60%** des UE des filières

# Constat



- Politique TICE trop axée sur l'enseignant et pas assez sur le **point de vue de l'étudiant**
- Approche basée outils et pas assez **pédagogie**
- Manque de **cohérence** dans les pratiques
- Limites de la stratégie "**pression étudiante**"
- Manque de communication/**reconnaissance** en interne

# Objectifs 1/2



- Amener de **nouvelles pratiques pédagogiques** facilitant l'apprentissage
- Assurer une **cohérence** des pratiques **au sein des filières**
- **Valoriser le travail pédagogique** des enseignants
- Relancer la **communication** autour des **usages numériques**

## Objectifs 2/2



- **Reconnaître** des nouvelles pratiques pédagogiques **sans s'immiscer** dans les enseignements
  - **Modéliser les pratiques selon les outils et les usages TICE**
- Interlocuteurs : **équipes pédagogiques**
- Focaliser les moyens **par filières**
- Communiquer pour **valoriser** les filières engagées
- **Reconnaître la sur-charge** de travail

# "Nouvelles" pratiques pédagogiques



proposer à l'étudiant **un rôle actif** dans son apprentissage

- **préparation** du présentiel
- aide à l'**assimilation** du cours
- **auto-positionnement**
- **entraînement** évaluation
- **enrichissement** du présentiel

# Labélisation TICE



Mars 2010

- Groupe de travail **inter universitaire**
  - 4, 8 puis 12 universités

(Avignon, Nice, Toulon, Nîmes, Marseille1e, Pau, Toulouse2, Toulouse1, Marseill3, clermont1, Versailles, Caen)

- **Principes de base** partagés
- Un **label commun**
- Une **démarche** partagée



# Principes de base



- Labélisation **des filières**
- Un parcours étudiant doit avoir une **majorité d'UE labélisées**
- **3 niveaux** de labélisation correspondant à des pratiques pédagogiques spécifiques
  - **Présentiel amélioré**
  - **Pédagogie active**
  - **Enseignement à distance individualisé**
- Attribution **a posteriori**

# Filières vs UE



- Implication de l'**équipe pédagogique**
- **Cohérence des pratiques** pour l'étudiant
- **Focalisation des moyens TICE**
- Labélisation des filières **semestre par semestre**
  
- Cependant, **mise en pratique UE par UE**  
« en interne »

## 3 niveaux de labélisation



- Identification de **pratiques différentes**
- Adaptation
  - aux **disciplines**
  - aux **enseignants**
  - aux **nombre** d'étudiants
- **Progression dans l'investissement** pédagogique hors présentiel
- Chaque niveau est **une fin en soi**

# Niveau 1



**présentiel amélioré** en amont et en aval

- **Préparer** le présentiel
- **Réviser** le cours
- **S'entraîner** à l'évaluation
- **S'auto-évaluer** par rapport à l'objectif

## Niveau 2



### pédagogie active

- **Participer** à son apprentissage
- Faire des **projets**
- **Collaborer** avec d'autres étudiants
- **Construire** ses compétences

## Niveau 3



### Enseignement à distance individualisé

- Formation possible **en ligne**
- **Désynchronisation** avec la formation initiale
- **Suivi et tutorat** en ligne

# Intérêts de la labélisation TICE



3 niveaux aussi pour apprécier  
la démarche de labélisation TICE

- point de vue "**politique de l'établissement**"
- point de vue **pédagogique**
- point de vue **structurel**

# Établissement



- engager une **démarche structurante** des pratiques TICE de l'établissement,
- augmenter l'attractivité des filières grâce à leurs **vitrines technologiques**
- favoriser des pratiques pédagogiques numériques améliorant la **réussite des étudiants**,
- **valoriser la mission d'enseignements** des enseignants-chercheurs
- contribuer à la **démarche qualité en pédagogie**
- définir des **indicateurs** sur l'usage des **TICE**



# Pédagogique



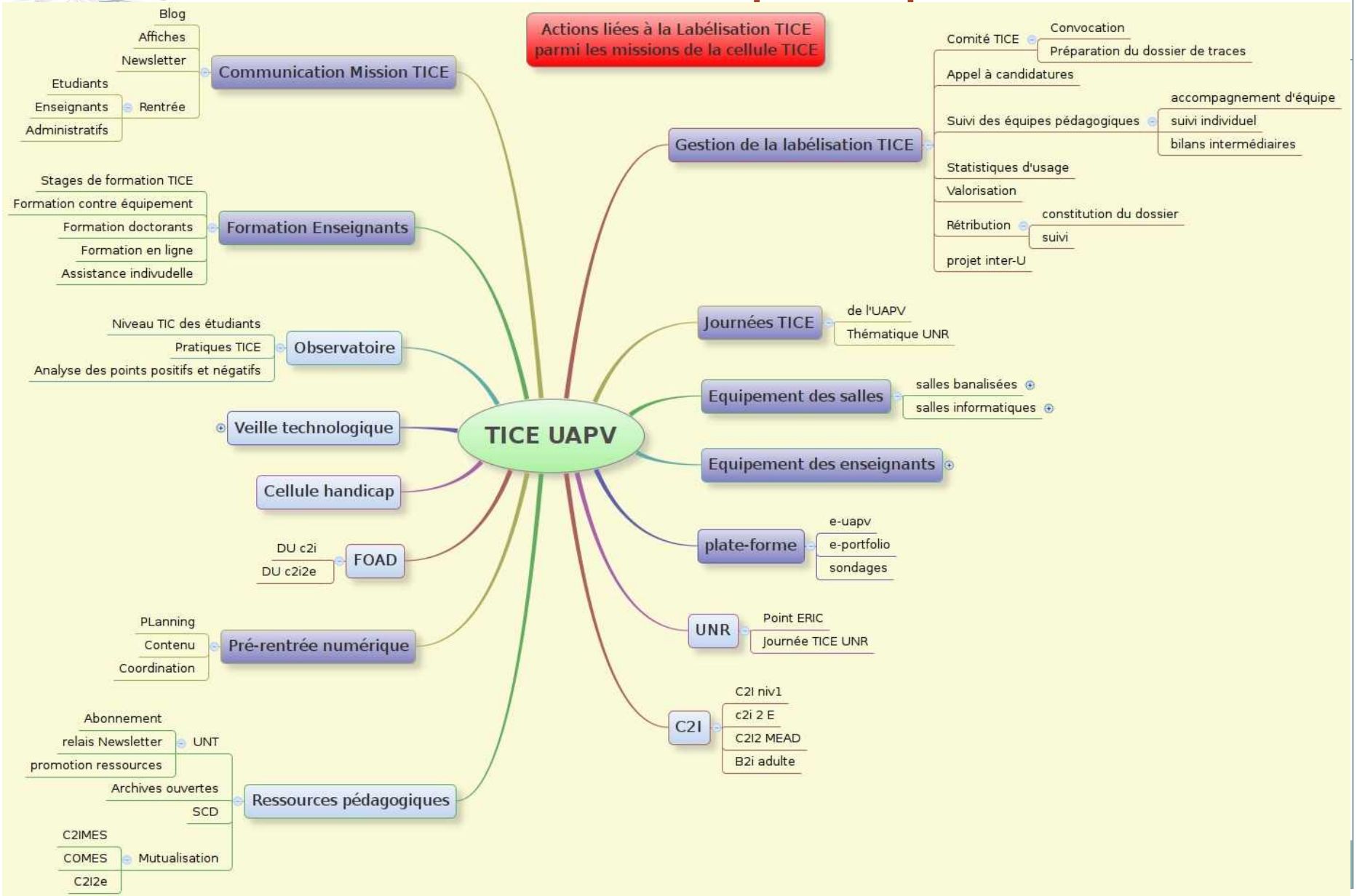
- proposer aux étudiants un **accès continu et à distance aux ressources pédagogiques**,
- permettre une **adaptation individuelle** des temps et des **rythmes d'apprentissage**,
- favoriser l'auto-évaluation permettant à l'étudiant de **se positionner** par rapport à ses **objectifs d'apprentissage**,
- **harmoniser les pratiques** de mise en œuvre et de suivi des dispositifs pédagogiques innovants,
- favoriser les **échanges entre étudiants** au sein de leur parcours pédagogique,
- favoriser la **collaboration pédagogique**

# Structurel



- proposer une **meilleure interaction** entre les différents **services et acteurs** de l'établissement impliqués dans la politique pédagogique et numérique de l'établissement (enseignants, CEVU, cellule TICE, BU, Urfist, CRI, DSI,....),
- **former** les différents acteurs du projet (enseignants, étudiants),
- s'assurer de l'**accès aux ressources numériques** pour tous,
- favoriser la **mutualisation** de dispositifs pédagogiques.

# Structure la politique TICE



# Des résultats encourageants



	2008-09	2010-11
%UE ayant un espace en ligne	<b>30</b>	<b>38</b>
% d'espaces vides	<b>25</b>	<b>12</b>
% espaces de dépôt	<b>63</b>	<b>41</b>
% espace niveau 1	<b>12</b>	<b>47</b>
% du nombre total d'UE	<b><u>4</u></b>	<b><u>18</u></b>



# MOODLE



&

# Labélisation TICE

*De la théorie à la pratique...*

# Processus de labélisation



- **Candidature** de la **filière**
- **Selection** des candidats par **comité TICE**
- **Accompagnement** de l'équipe
- **Évaluation en fin** d'année ou de semestre par comité TICE

avec

Présentation des dossiers par

la **mission TICE**

# Ressources niveau 1



## Fichiers textes

# Ressources niveau 1

## Fichiers textes

### TD noté : Ressources pédagogiques

TD sur les ressources pédagogiques

Notes du premier TD noté

### TD : Modélisation d'une base de données de statuts

les dépendances multivaluées de la modélisation des statuts

décomposition 4NF base de données des statuts

### TD : Modélisation base des employés

Sujet

Correction

Modélisation des employés d'une société : partie 1

Modélisation des employés d'une société : partie 2

### TD : Modélisation des photographies

sujet\_TD\_photos

Correction

arbre de décomposition en 4NF

### TD : Modélisation des théâtres

Sujet TD Spectacles

Correction

L'arbre 4NF Modélisation Spectacle

### TD : Modélisation des exploitations vinicoles

Sujet

Exploitation Vinicole - DM

Correction

### Examen décembre 2010

Résultats examen SGBD

### Retours étudiants sur l'enseignement

Retours étudiants

Polycopié du cours



# Ressources niveau 1

## Fichiers textes

### Cours - Première Partie

#### Modèle relationnel : Modélisation en Forme Normales

Les transparents du cours

**SYSTEMES de GESTION  
de  
BASES de DONNEES**



1ère Partie

Thierry SPRIET

Le polycopié du cours

Table des matières

<b>Chapitre I. Systèmes de Bases de Données</b> ..... 8	
1. Définitions	8
2. Historique	8
3. Chapitre sur SGBD relatifs	9
4. Architecture d'un SGBD	8
5. Les différents utilisateurs de la base	9
<b>Chapitre II. Modèles logiques de données</b> ..... 11	
1. Généralités	11
2. La notion d'abstraction	16
3. La notion de schéma	16
<b>Chapitre III. La modélisation relationnelle</b> ..... 18	
1. Définitions	18
2. Organisation de relations relationnelles	20
A. Dépendances fonctionnelles	25
A. Formules normales et troisième normalité	25
A. Schéma en 4NF et troisième forme normale	27
B. Dépendances multivaluées et 4NF	31
C. Dépendances de joints et 5NF	33



TD noté : Ressources pédagogiques

TD sur les ressources pédagogiques

Notes du premier TD noté

TD : Modélisation d'une base de données de statuts

multivaluées de la modélisation des statuts

4NF base de données des statuts

Modélisation base des employés

Modélisation des employés d'une société : partie 1

Modélisation des employés d'une société : partie 2

Modélisation des photographies

Modélisation en 4NF

Modélisation des théâtres

Modèles

Modélisation Spectacle

Modélisation des exploitations viticoles

Modélisation agricole - DM

Modélisation de la bibliothèque - DM

Modélisation en SGBD

Modèles et schémas relatifs à l'enseignement

Modèles

Modèles

# Ressources niveau 1



Fichiers multimédia

Animations



# Ressources niveau 1



Tests en ligne

QCM, devoirs  
corrigés

# Ressources niveau 1

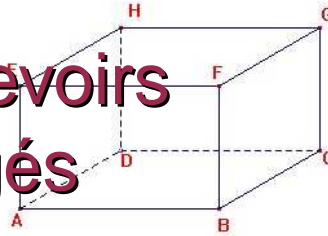


## Tests en ligne

## QCM, devoirs corrigés

2 Points

Sachant que ce solide est un cube, quelle est la nature de la face FGCB ?

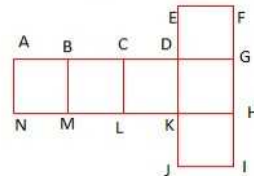


Réponse:

3 Points

Points 1

Voici le patron d'un pavé droit.



Lorsqu'on replie le patron pour construire le pavé droit, quels points seront à la même place?

Veillez choisir une réponse.

- a. E et B
- b. A et C
- c. J et L

# Ressources niveau 1



## Tests en ligne QCM, devoirs corrigés

6 TD : Modélisation des photographies



7 TD : Modélisation des théâtres

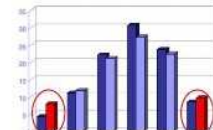


Arbre décomposition 4NF

8 TD : Modélisation d'une exploitation vinicole



Examen en salle décembre 2010



# Ressources niveau 2



**Niveau 2** : Participer, collaborer, projets, construire



**Cours - Première Partie**

# Ressources niveau 2



## Forums

- Animation enseignante (~ niv 1 ou 3)
- Évaluation formative
- Collaboration étudiante
- De groupes (projets)

# Ressources niveau 2



## Bases de données, Glossaire

- Mise en commun de travaux étudiants

## Wiki

- Co-construction de contenus
- Suivi de projets



# Ressources niveau 2



## Blogs

- Publication des travaux étudiants

## Ateliers

- Mieux comprendre son évaluation
- Participer au processus d'évaluation

# Ressources niveau 2



## Devoirs avec feedback personnel

- Apprentissage individualisé

## Collaboration, Projet

- Partage documents : Base de données
- Communication : forum

Cf Julien Morice pour les configurations :-)

(J. Morice) [La pédagogie par projet assistée par Moodle](#)

MoodleMoot 2011

# Ressources niveau 3



## Enseignement à distance individualisé

- Formation possible **en ligne**
- **Désynchronisation** avec la formation initiale
- **Suivi et tutorat** en ligne

# Ressources niveau 3



## Tutorat collectif et individuel

- Chats
- Forum
- Messagerie

## Livret de compétences

- Module référentiel
- Wiki individuel

# Ressources niveau 3



## Désynchronisation

- Leçons
- Activités conditionnelles (Moodle 2)
- Tutorat

# Conclusion



## Labélisation => partage

- Les pratiques et usages TICE sortent enfin de la mission TICE

## Labélisation => cohérence

- Les équipes pédagogiques offrent une pratique concertée aux étudiants

## Labélisation => innovation pédagogique

- Approche pédagogique des TICE et moins outils